



แผงบังแดดไวน์ล WINDSOR SHADE

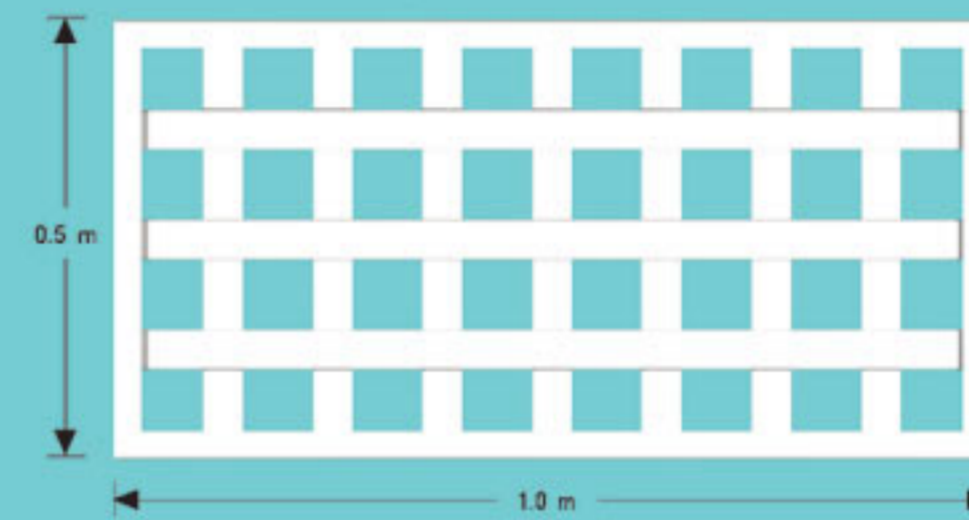
ช่วยกรองแสงแดด ให้ผ่านเข้ามาในปริมาณที่เหมาะสม หลากหลายรูปแบบในสไตล์คุณ

แผงบังแดดไวน์ล มี 4 แบบ

แบบเกล็ดซ้อนกลม (Fin)



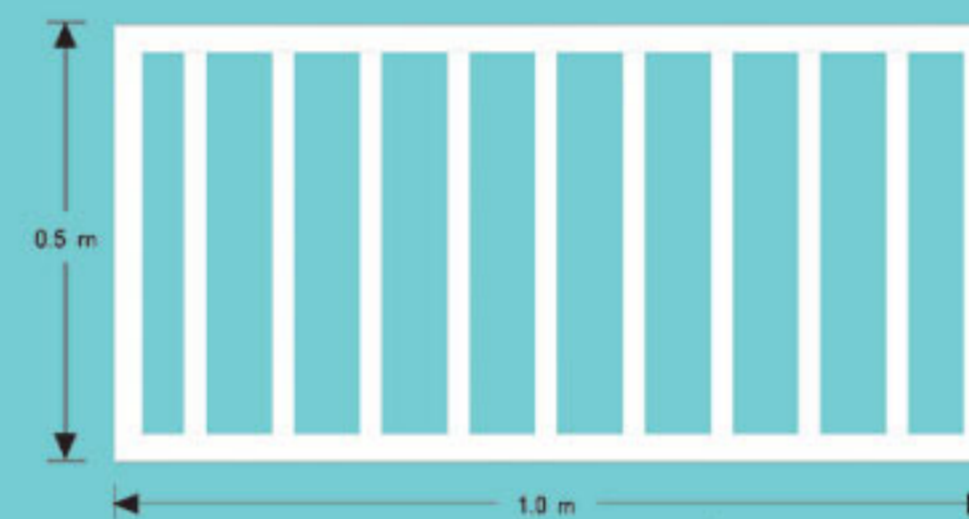
แบบขัดแตะ (Square)



แบบแนวนอน (Horizontal)

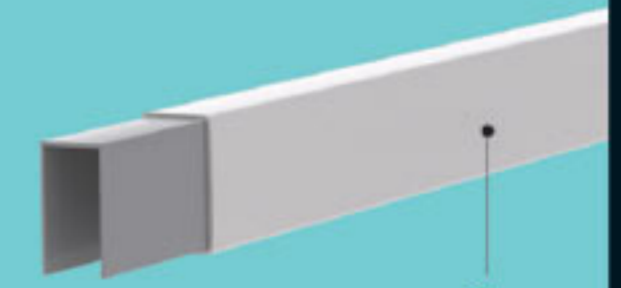


แบบแนวตั้ง (Vertical)



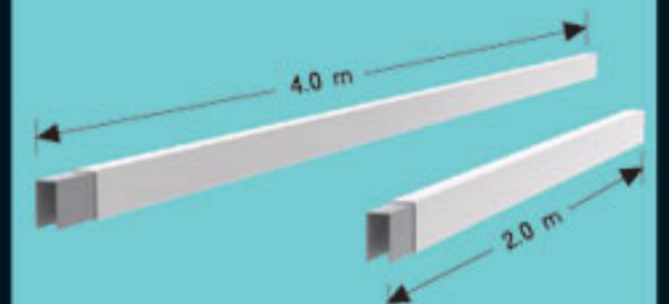
หมายเหตุ : ทุกแบบมีขนาด 1.0 x 0.5 เมตร

อุปกรณ์เสริมในการติดตั้ง



Reinforce

อลูมิเนียมเสริมแรงเพิ่มความแข็งแรงในการติดตั้ง



หมายเหตุ : มีอุปกรณ์ครบชุดในแพ็คเกจ

วิธีการติดตั้ง



1 ติดตั้งคานไวน์ล พร้อมอลูมิเนียมเสริมแรงด้วยฉากยึดกับโครงสร้างเดิม



2 ติดตั้งแผงบังแดดเข้ากับคานไวน์ล



3 ยึดแผงบังแดดกับคานไวน์ล ด้วยสกรูเกลียวป้อย



4 ยึดแผงบังแดดด้านข้างให้ติดกัน และเก็บความเรียบร้อยด้วยอะครีลิค